



# **EDO SUPERTREND CORE**

# **Manual Oficial**

Versión 1.0

Marzo 2026

Español



# Índice General

Sección 1 — Introducción

---

Sección 2 — Qué es y qué no es Edo SuperTrend Core

---

Sección 3 — Filosofía del indicador

---

Sección 4 — Fundamentos del SuperTrend

---

Sección 5 — Gradiente de Momentum

---

Sección 6 — Representación visual del indicador

---

Sección 7 — Perfiles del indicador

---

Sección 8 — Configuración del indicador

---

Sección 9 — Interpretación en contexto

---

Sección 10 — Limitaciones del indicador

---

Sección 11 — Indicador Open Source

---

Sección 12 — Alertas

---

Sección 13 — Advertencia de riesgo

---

Sección 14 — Conclusión

---

## Sección 1 — Introducción

---

Edo SuperTrend Core es un indicador técnico diseñado para facilitar la lectura visual de la dirección del mercado mediante una representación clara de la estructura de tendencia basada en volatilidad.

El indicador se fundamenta en el algoritmo clásico SuperTrend, ampliamente utilizado por traders para identificar cambios de sesgo y fases de continuidad dentro de una tendencia.

En lugar de actuar como generador de señales automáticas, Edo SuperTrend Core busca ofrecer una referencia visual simple, clara y estructurada que permita comprender con mayor facilidad cómo evoluciona la tendencia en el gráfico.

El indicador se basa en tres elementos principales:

- Línea SuperTrend
- Gradiente visual de momentum
- Contador de duración de tendencia

Estos elementos permiten interpretar rápidamente:

- La dirección predominante del mercado
- La intensidad del movimiento
- La duración aproximada de cada fase de tendencia

## Sección 2 — Qué es y qué no es Edo SuperTrend Core

---

### Qué es

Edo SuperTrend Core es un indicador visual de tendencia basado en el algoritmo SuperTrend y en la medición de volatilidad mediante el indicador Average True Range (ATR).

Su objetivo es proporcionar una lectura clara de la estructura de tendencia sin introducir complejidad innecesaria en el gráfico.

Permite:

- Identificar la dirección predominante del mercado
- Detectar cambios de tendencia mediante el flip del SuperTrend
- Visualizar la intensidad del momentum
- Observar la duración de cada tramo de tendencia

### Qué no es

Edo SuperTrend Core:

- No es un sistema automático de trading
- No genera señales de compra o venta
- No predice movimientos futuros del precio
- No sustituye la gestión del riesgo

El indicador debe utilizarse como herramienta de análisis dentro de un contexto de mercado más amplio.

## Sección 3 — Filosofía del indicador

---

El desarrollo de Edo SuperTrend Core parte de una idea simple:

### **La claridad visual mejora el análisis.**

Muchos indicadores introducen múltiples cálculos y señales que terminan generando ruido visual. Edo SuperTrend Core busca el enfoque contrario: mantener una estructura simple que permita interpretar rápidamente la tendencia del mercado.

El indicador se basa en tres principios:

### **Simplicidad**

Se utiliza el algoritmo clásico SuperTrend sin modificaciones complejas.

### **Contexto antes que señal**

El indicador está diseñado para mostrar el contexto del mercado, no para generar señales automáticas.

### **Transparencia**

La lógica del indicador es deliberadamente sencilla y comprensible.

## Sección 4 — Fundamentos del SuperTrend

---

El SuperTrend es un indicador de tendencia basado en la volatilidad del mercado.

Su cálculo utiliza el Average True Range (ATR) para determinar una distancia dinámica respecto al precio.

A partir del ATR se calculan dos bandas:

- Banda superior
- Banda inferior

Cuando el precio cruza una de estas bandas se produce el flip del SuperTrend, indicando un posible cambio de tendencia.

De forma simplificada:

**SuperTrend bajo el precio → tendencia alcista**

**SuperTrend sobre el precio → tendencia bajista**

El cambio de tendencia se produce cuando el cierre de la vela cruza el nivel del indicador, no simplemente cuando el precio lo toca intrabar.

## Sección 5 — Gradiente de Momentum

El indicador incorpora un gradiente visual basado en el Relative Strength Index (RSI) para representar la intensidad del movimiento del mercado.

La tonalidad del color refleja la fuerza del momentum.

Esto permite visualizar rápidamente fases de:

- expansión
- consolidación
- agotamiento

sin necesidad de añadir indicadores adicionales al gráfico.

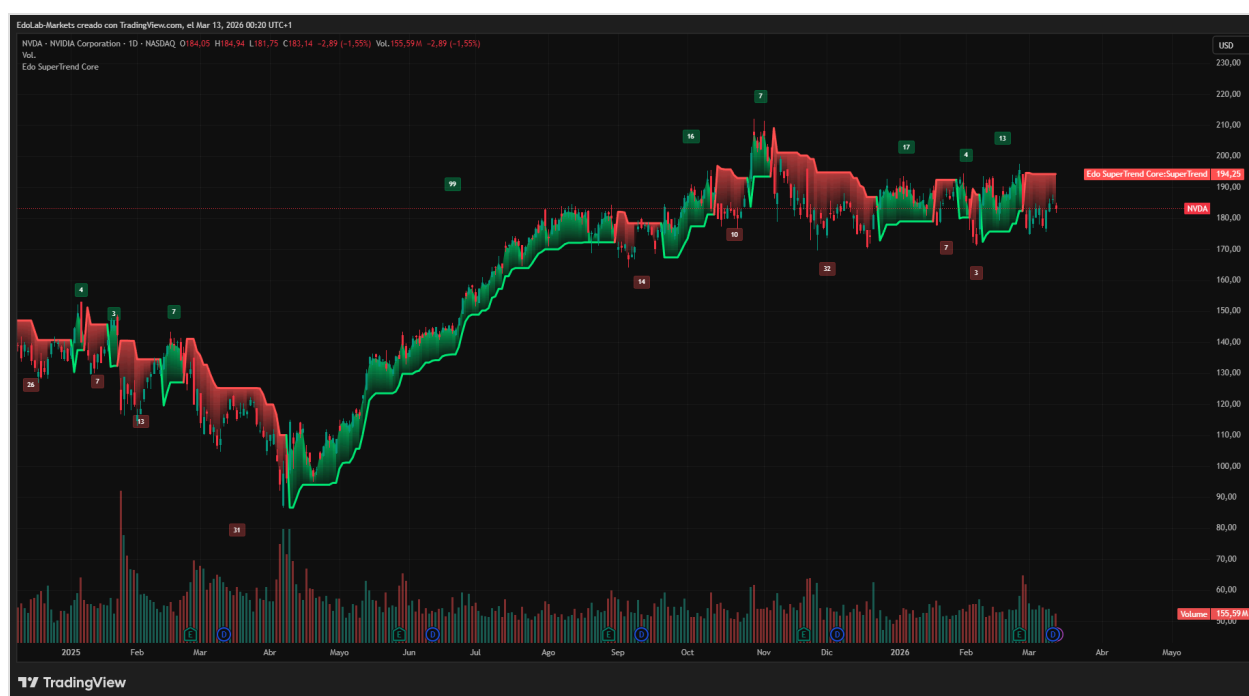


Figura 1 — Gradiente de momentum basado en RSI y línea SuperTrend mostrando la estructura de tendencia.

## Sección 6 — Representación visual del indicador

El indicador muestra tres elementos principales:

- Línea SuperTrend
- Gradiente de momentum
- Contador de duración de tendencia

El contador muestra el número de velas consecutivas que el mercado ha permanecido dentro de la misma fase de tendencia.

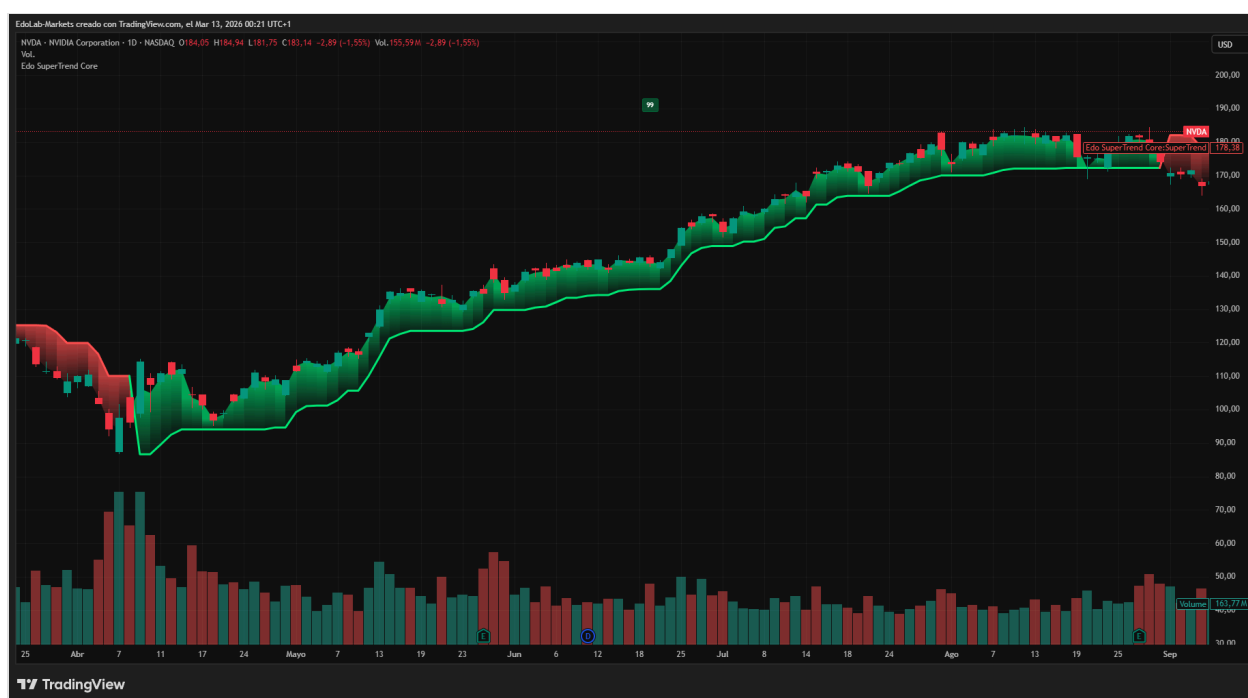


Figura 2 — Ejemplo de tendencia alcista con contador de duración de tendencia.

# Sección 7 — Perfiles del indicador

El indicador incluye tres perfiles que modifican la sensibilidad del SuperTrend.

## Slow

Perfil más conservador y estable.

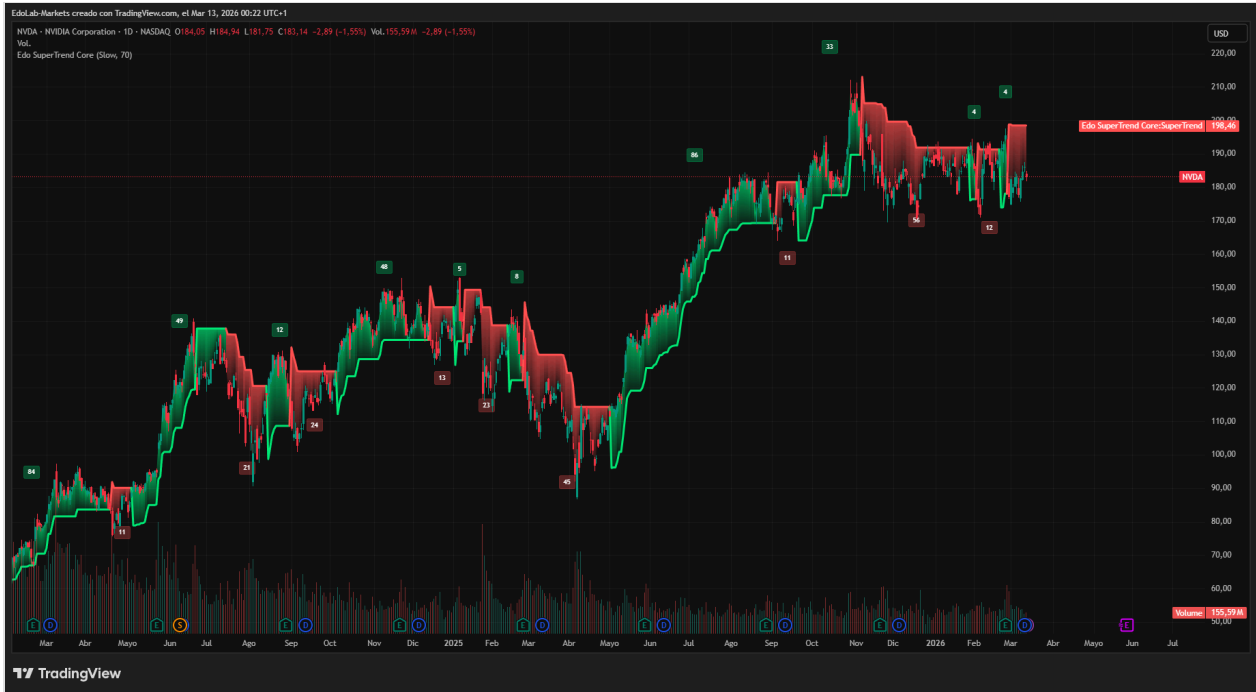


Figura 3 — Perfil Slow aplicado al mismo tramo de mercado.

## Balanced

Perfil equilibrado para uso general.

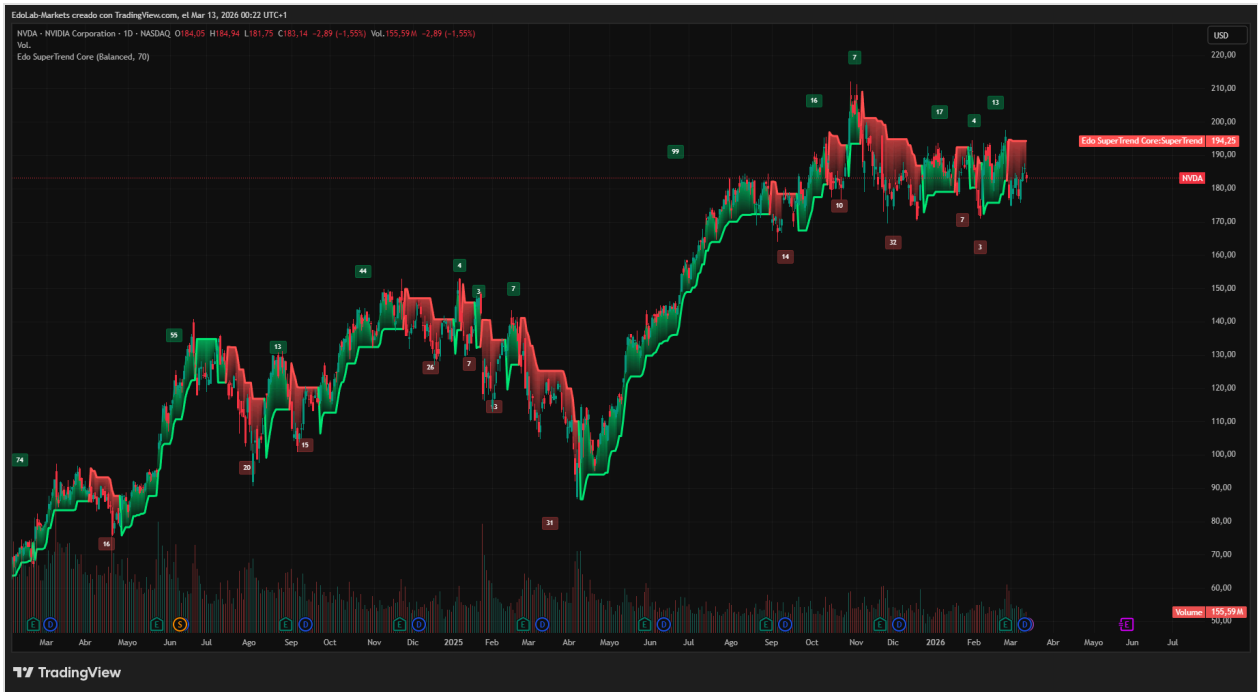


Figura 4 — Perfil Balanced aplicado al mismo tramo de mercado.

## Fast

Perfil más reactivo y sensible al precio.

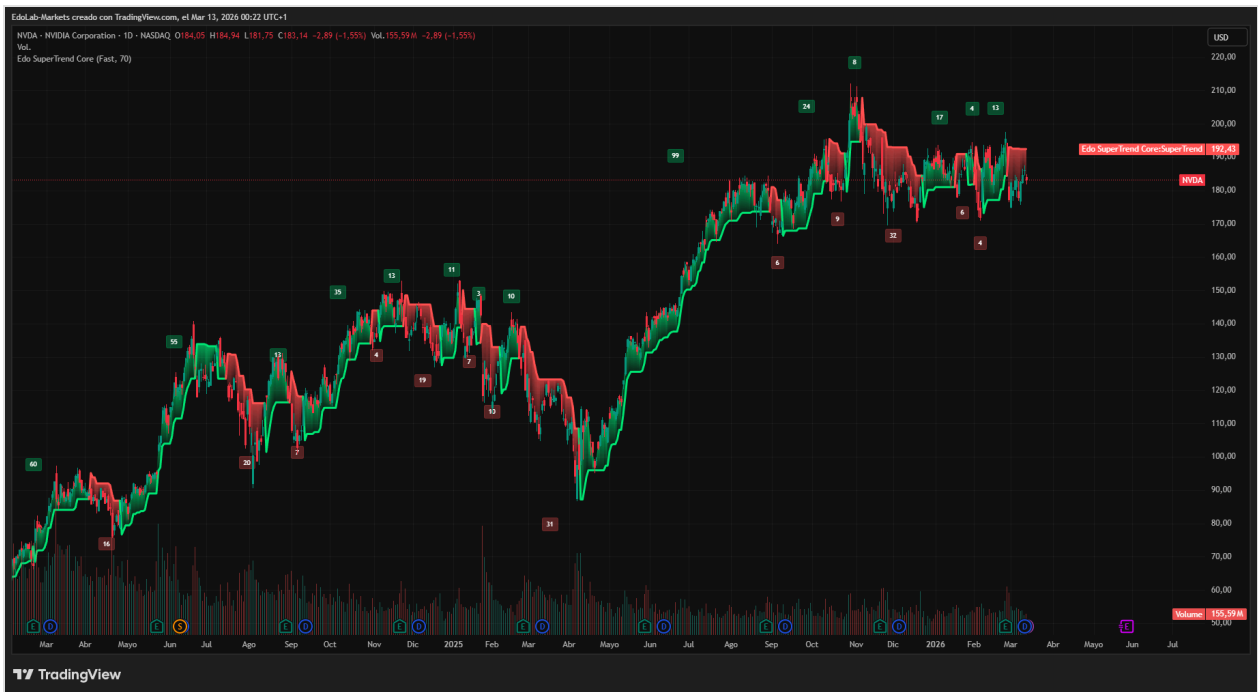


Figura 5 — Perfil Fast aplicado al mismo tramo de mercado.

## Sección 8 — Configuración del indicador

---

La configuración incluye dos opciones:

### **Selección de perfil:**

- Slow
- Balanced
- Fast

Y ajuste de opacidad del gradiente visual basado en RSI.

## Sección 9 — Interpretación en contexto

El indicador debe utilizarse como herramienta de contexto.

Puede emplearse para:

- identificar tendencias predominantes
- analizar duración de movimientos
- observar posibles cambios de sesgo

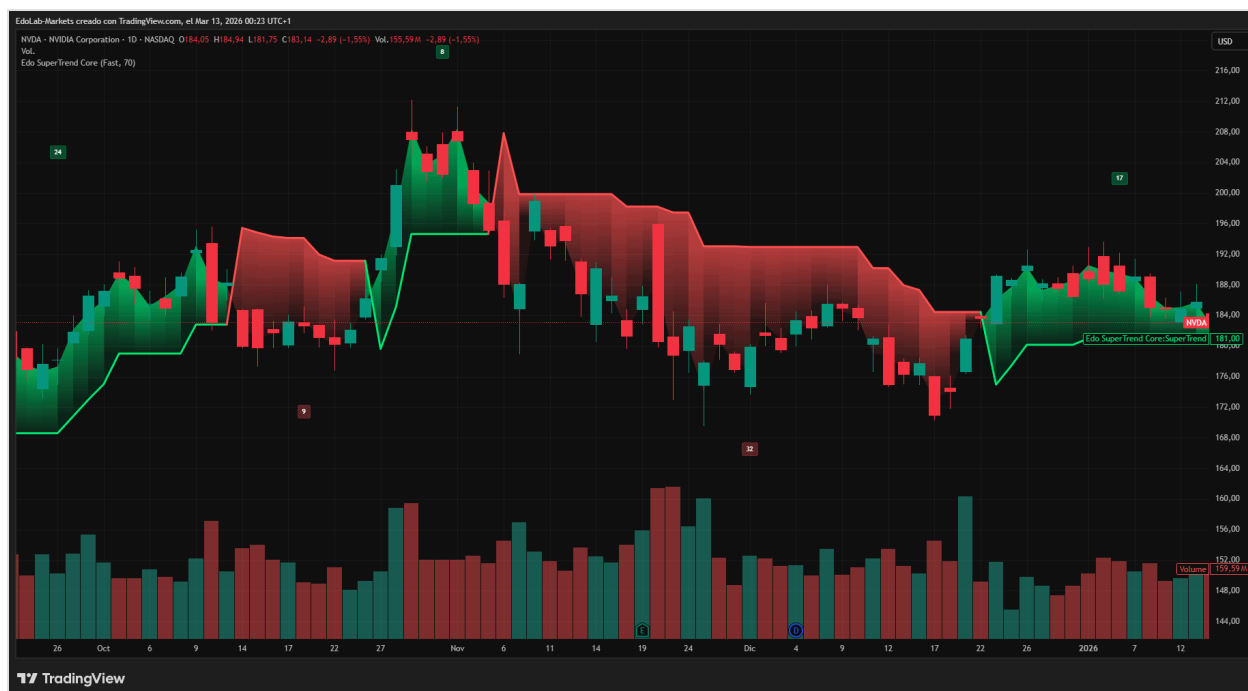


Figura 6 — Cambio de tendencia producido por el flip del SuperTrend.

### Curiosidad técnica

Algunos traders utilizan dos configuraciones diferentes de SuperTrend para analizar fases de compresión o expansión de volatilidad.

Edo SuperTrend Core utiliza una única referencia de tendencia para mantener una lectura visual clara.

## Sección 10 — Limitaciones del indicador

---

El SuperTrend funciona mejor en mercados con tendencias definidas.

En mercados laterales puede generar cambios de tendencia frecuentes.

El indicador no predice el futuro y no sustituye la gestión del riesgo.

## Sección 11 — Indicador Open Source

---

Edo SuperTrend Core se distribuye como indicador de código abierto.

Esto permite estudiar y modificar el código dentro de TradingView si el usuario lo desea.

El indicador ya viene configurado para utilizarse correctamente desde el primer momento.

## Sección 12 — Alertas

---

Edo SuperTrend Core incluye cuatro condiciones de alerta configurables desde el diálogo estándar de alertas de TradingView, separadas en dos niveles según el filtro de momentum: dos avisos de cambio de tendencia confirmado por RSI y dos avisos de flip crudo del SuperTrend sin filtrar.

Alerta	Condición	Mensaje
Confirmed Bullish Trend Change	El SuperTrend cambia a alcista y el RSI lo confirma (momentum acompañando)	Confirmed BULLISH trend change (RSI-filtered)
Confirmed Bearish Trend Change	El SuperTrend cambia a bajista y el RSI lo confirma	Confirmed BEARISH trend change (RSI-filtered)
Raw SuperTrend Flip Up (unfiltered)	El precio cruza la línea SuperTrend al alza, aún sin confirmación del RSI	Price crossed the SuperTrend line UP - raw flip, pending RSI confirmation
Raw SuperTrend Flip Down (unfiltered)	El precio cruza la línea SuperTrend a la baja, aún sin confirmación del RSI	Price crossed the SuperTrend line DOWN - raw flip, pending RSI confirmation

La pareja confirmado / crudo permite elegir el nivel de anticipación: el flip crudo avisa antes pero puede revertirse; el cambio confirmado llega un paso después pero ya ha filtrado parte de los giros en falso mediante el RSI.

## Sección 13 — Advertencia de riesgo

---

El trading implica riesgo.

Este indicador es una herramienta de análisis técnico y no constituye asesoramiento financiero.

Cada usuario es responsable de sus propias decisiones de inversión.

## Sección 14 — Conclusión

---

Edo SuperTrend Core proporciona una representación visual clara de la estructura de tendencia del mercado.

Basado en el algoritmo clásico SuperTrend y complementado con un gradiente de momentum y un contador de duración de tendencia, el indicador ofrece una herramienta sencilla para interpretar el contexto del mercado.

Como parte del ecosistema de indicadores de Edolab Markets, Edo SuperTrend Core está diseñado como una herramienta sencilla de lectura de tendencia que permite comprender el contexto del mercado de forma rápida, clara y visual.



© 2026 Edolab Markets — Todos los derechos reservados.